

# WEBINAR ODER VOR ORT: DIE SINUS–JUGENDMILIEUS®: IHR KOMPASS FÜR EINE EFFEKTIVERE ZIELGRUPPENANSPRACHE!

Die soziale Herkunft der Schülerinnen und Schüler prägt ihre beruflichen  
Erwartungen und Ambitionen in hohem Maße!  
Warum also junge Lebenswelten außer Acht lassen?

Dauer: ca. 90 Minuten – für Einzelpersonen oder Gruppen

## Alle Informationen auf einen Blick:

### Beschreibung

Im Webinar oder als Impuls vor Ort zeige ich Ihnen, warum die Sinus–Jugendmilieus® spannende Anknüpfungspunkte für Ihr Ausbildungsmarketing bieten. Anhand junger Lebenswelten erhalten Sie Einblicke, wie Jugendliche ticken und welchen Einfluss unterschiedliche Wertorientierungen, Lebensweisen und Gewohnheiten auf die Berufswahl haben. Bekommen Sie beispielsweise ein Verständnis davon, warum einige Jugendliche eher zu geschlechtsstereotypischen Berufen tendieren und wer die Innovationstreiber in Ihrem Unternehmen sein könnten und was sie einfordern.

### Inhalte kurz und kompakt

- Erklärung des SINUS–Lebensweltenmodells
- Vorstellungen aller einzelnen Jugendmilieus mit Bezug zur Nachwuchsgewinnung und Berufsorientierung
- praktische Beispiele
- Handlungsempfehlungen

### Ihre Vorteile

- Entwickeln Sie ein besseres Verständnis für jungen Zielgruppen und Lebenswelten
- Übersetzen Sie Wünsche und Wertorientierungen junger Zielgruppe(n) in eine konkretere Bildsprache und Tonalität auf Websites, Social Media Kanälen oder Flyern und Roll-ups
- Nutzen Sie die Sinus–Jugendmilieus für das Erarbeiten von Candidate Personas

### Kosten:

- 150,00€ als Einzeltermin (Webinar)
- 200,00€ als Gruppentermin (Webinar)
- vor Ort: ab 250,00€ (abhängig vom Veranstaltungsort) und zzgl. Reisekosten

## Kontakt



Sascha Bohn

Ausbildungsmarketing | Berufsorientierung | Sinus–Jugendmilieus®



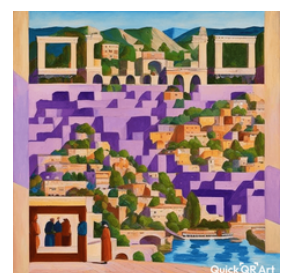
0160 1520006



Sascha Bohn



[info@azubimarketing-bohn.de](mailto:info@azubimarketing-bohn.de)



azubimarketing-bohn.de